

# Brik for — brik

Samlet vejledning fra ansøgning til  
levering - din guide til ny handicapbil



# Din guide til ny handicapbil

Er du førstegangskøber af handicapbil med støtte? Eller trænger du bare til at få frisket detaljerne op? Synes du at en bilsag er vanskelig? **Det er du ikke ene om.** Det er som oftest en kompliceret proces: der er mange brikker der skal falde på plads i puslespillet. Hos Handimobil hjælper vi dig vi hjælper dig hele vejen gennem din bilsag.

Vi har arbejdet med formidling af handicapbiler og -minibusser i mange, mange år og kan derfor hjælpe dig trygt igennem fra A-Z – fra ansøgning til levering af din nye bil.



# Steps

## 1. Ansøgning



For at starte processen med køb af ny handicapbil, skal du først lave en ansøgning til kommunen.

Ansøgningen skal indeholde de nødvendige oplysninger om evt. nedsat funktionsevne og kørselsbehov, og laves i samarbejde med din socialrådgiver og læge. Hvis din ansøgning bliver godkendt kan vi starte på processen med at lave din nye handicapbil.

## 2. Afprøvning



Før kommunen kan udstede en bevilling efter Servicelovens §114, må kommunen have et tilbud, der lever op til kravene i § 114; bilen skal være billigst og bedst egnet.

Hos Handimobil kan du sammen med en konsulent fra kommunen afprøve hvilken bil der er billigst og bedst egnet. Vores udvalg af demobiler til afprøvning er stort og varieret.

## 3. Tilbud



Ud fra afprøvningen, udarbejder vi et tilbud til kommunen.

Tilbuddet indeholder bilens pris, standardindretning og eventuel særlig indretning.

Hvis du ønsker en anden bil end den billigst egnede, giver vi dig gerne et tilbud på hvad det vil koste, at få din ønskebil,

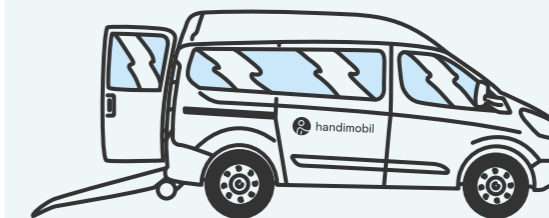
## 4. Bevilling



Kommunen har nu de fornødne informationer og kan udstede en bevilling. Kommunen skal ud over en vurdering af din gangfunktion lave en samlet vurdering af din situation, det vil sige følgerne af din funktionsnedsættelse, dit kørselsbehov med videre.

Oftest er der mange oplysninger i en bilsag, så det kan i visse tilfælde, tage et stykke tid, at få den endelige bevilling.

## 5. Bilkøb



Med bevillingen i hånden kan du komme til os og købe en handicapbil med indretning.

Vi skriver en samlet slutseddel på bilen og dens indretning og vi køber gerne din brugte bil, uanset om det er en tidligere bevilget bil eller ej - hvis den skal indgå i handlen. Dermed kan du køre i din eksisterende bil frem til leveringsdagen. Slutsedlen står vi for at indsende til godkendelse ved kommunen.

## 6. Leveringstid



Når kommunen har godkendt slutsedlen, kan vi oplyse leveringstiden på selve bilen.

Vi har alle de almindelige anvendte modeller på lager både i Ford, Fiat, Mercedes, VW og Toyota med det mest solgte udstyr og kan altid levere inden for 4 uger. Ved særlige ønsker kan det betyde leveringstiden bliver lidt længere på bilen og indretningen.

# Fra ansøgning til levering

Vi tror på, at en stærk og tæt relation med vores kunder, er fundamentet for et godt samarbejde. Igennem de sidste 25 år har vi hjulpet mere end 13.000 kunder videre med processen fra ansøgning om bevilling af handicapbil til afprøvning og til sidst levering af individuelle køretøjer.

Vi ved godt, at det kan være en uoverskuelig proces; for hvor skal man starte? Og hertil er svaret – start hos os. **Vi hjælper dig videre i processen** og sikrer dig, at du får et køretøj, der er skræddersyet efter dine behov.

# Steps

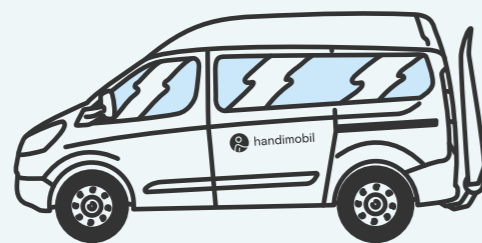
## 7. Indretning



Vi er nu klar til at bygge bilen. Under opbygningen kan det være en fordel at afprøve indretningen i den konkrete bil. Du kan sammen med vores teknikere og konsulenter komme helt ned i detaljen: du kan afprøve og føle efter om det virker.

Du kan selvfølgelig altid få tilrettet din indretning efter levering, for at imødekomme alle dine behov.

## 8. Syn



Når vores teknikere er færdig med den særlige indretning og tilpasninger, bliver bilen synet ved autoriseret synsvirksomhed. Handimobil er førende på sikkerhed og alle vores produkter som anvendes opfylder alle særlige lovkrav test.

Vi går altid forrest med ny teknologi og EU testkrav til alle produkter som anvendes.

## 9. Papirarbejde



Der følger nu en del papirarbejde inden bilen kan udleveres til dig. SKAT skal godkende bilen hvis den er afgiftsfri, og vi skal skaffe klausuleringspapirer fra kommunen.

Til sidst skal bilen forsikres og indregistreres. Kommunen laver gælds brevet på grundlag af slutsedlen eller fakturaen og derefter skal du underskrive gælds brevet inden udlevering af bilen – papirarbejdet tager ganske enkelt tid.

## 10. Kørekort



Hvis du skal tage kørekort helt fra bunden, eller have stillet særlige krav i dit kørekort, skal du rette henvendelse til Borgerservice i kommunen. Hvis du allerede har kørekorts krav skal vi bruge en kopi af dit kørekort, så bilen ændres præcis til dine specifikke krav.

Sagen sendes derefter til politiet, og du vil normalt blive indkaldt til en vejledende helbredsmæssig køretest sammen med en sagkyndig fra politiet.

## 11. Fakturering



Ved leveringen af bilen betaler du eventuel egenbetaling via bankoverførsel. Vi kan også tilbyde flere former for finansiering af egenbetalingen. Vi sender derefter en elektronisk faktura til kommunen.

Tilbud og slutseddel fra Handimobil ligger allerede i sagen, og beløbene på fakturaen kontrolleres og betales af kommunens medarbejdere.

## 12. Levering



På leveringsdagen for din nye bil får du en grundig instruktion samt gennemgang af bilen, så du er klædt på til at komme på vejene.

Har du spørgsmål efterfølgende eller blot brug for en opfriskning af indretningen, er du altid velkommen til at kontakte os eller komme forbi.

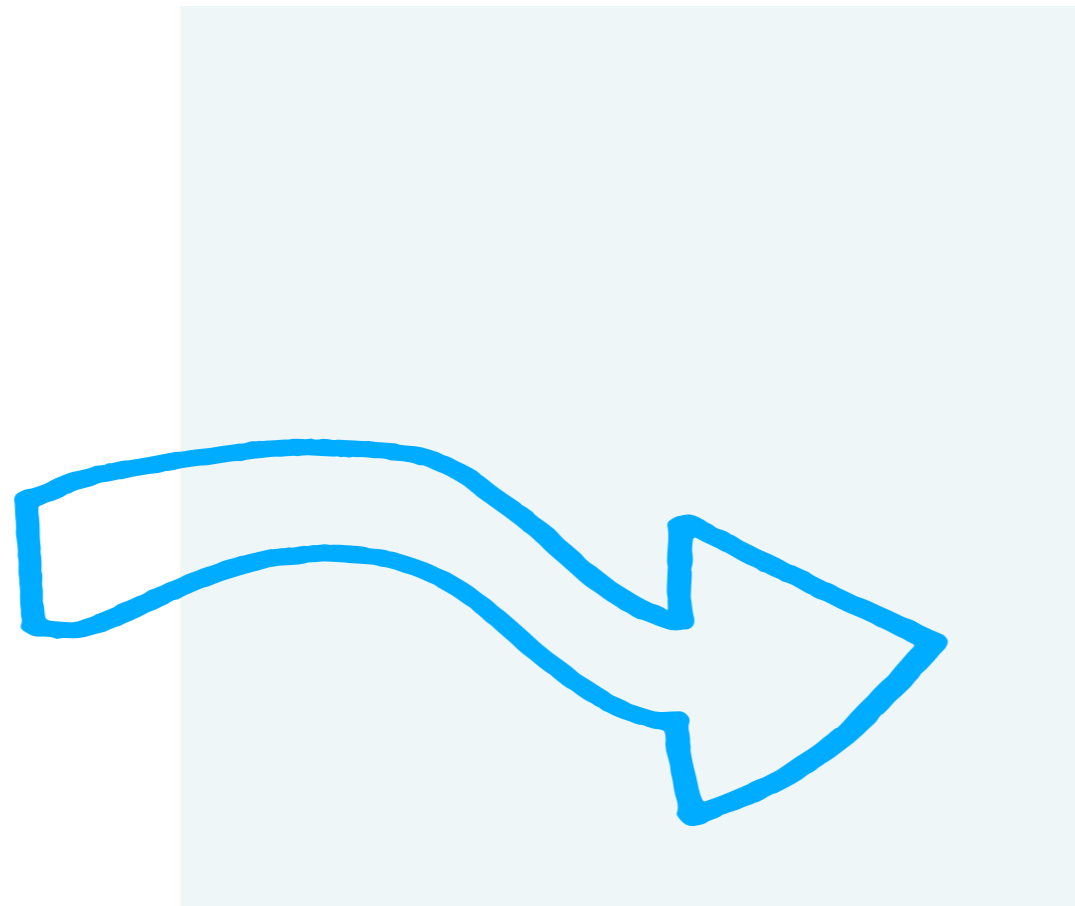
Vi gør altid en ekstra indsats for, at du modtager en både kvalificeret og tryk rådgivning.

## Find din nærmeste Handimobil afdeling

/ For at give dig den bedste oplevelse, så vi lettest kan hjælpe og vejlede dig, er det en fordel at du kontakter den afdeling der ligger nærmest dig selv.

Vi gør altid en ekstra indsats for, at du modtager en både kvalificeret og tryk rådgivning.

Vi har afdelinger fordelt rundt i hele Danmark så du altid finder en Handimobil tæt ved dig.



# Afdelinger



### Aalborg

**Fabriksparken 3  
9230 Svenstrup, DK**

T: (+45) 96 96 15 22  
E: salgaalborg@handimobil.dk

### Aarhus

**Bredskiftevej 6A  
8210 Aarhus, DK**

T: (+45) 87 31 46 00  
E: salgaarhus@handimobil.dk

### Herning

**Baggeskærvej 48  
7400 Herning, DK**

T: (+45) 97 12 96 22  
E: salgherning@handimobil.dk

### Ribe

**Industrivej 22  
6760 Ribe, DK**

T: (+45) 76 88 18 00  
E: salgribe@handimobil.dk

### Odense

**Volderslevvej 61  
5260 Odense S, DK**

T: (+45) 20 45 12 51  
E: salg odense@handimobil.dk

### Hovedstaden

**Baldersbækvej 8M  
2635 Ishøj, DK**

T: (+45) 43 20 57 00  
E: salg oest@handimobil.dk

#### Hovedkontor

Baggeskærvej 48  
7400 Herning, Danmark

#### Kontaktoplysninger

W: [Handimobil.dk](http://Handimobil.dk)  
T: (+45) 8818 1700  
M: [info@handimobil.dk](mailto:info@handimobil.dk)